

旅行会社様へのお願い（規約）

● お問い合わせやご確認連絡方法について

当店は個人店での店舗となり、フロントや事務専門のスタッフは常駐しておりません。また昨今の人手不足と、犬山観光の増大により、旅行会社様より大変多くのお問い合わせを頂戴しております。

大変恐縮でございますが、**お問い合わせやご質問、ご連絡などは緊急時を除き、極力、メールまたは LINE、お問い合わせフォームよりお願い申し上げます。**ご理解とご協力の程お願い申し上げます。

お問い合わせフォーム	https://forms.gle/PoVZMTW7zyAUTe8R7
e-mail	info@kansai29.com （受信できるように設定ください）
公式 LINE	https://lin.ee/ALrVlmG LINE の対応が一番迅速です 

● お支払いについて

現金払い	R5% （5000 円以上のお料理） （松花堂ランチは R はございません） お食事代から手数料を引いた金額で精算いたします。領収書は不要です
売掛請求書	R 3 % （5000 円以上のお料理） お振込みは 2 週間以内をお願いいたします <u>請求書は e-mail のみの発送となります</u> 会社名などがわかる名刺などのご提示をお願いいたします
請求書対応の注意点	◇ 事前振込み後の返金対応は致しかねます。 （お振込みのご人数分のお料理の提供をさせていただきます） ◇ 請求書の再発行は対応いたしかねます （ご人数が増減されても再発行はできません） ◇ ご入金後、ご人数の追加があった場合の追加分は現地にて現金でお支払いくださいませ（請求書の再発行、追加振込の対応は致しかねます） （請求書の再発行、追加発行は事務手数料として 1,650 円申し受けます）

● お席について

ご人数にあったお席をご用意いたします
お部屋の広さについて（最大収容人数） ① 大広間 44名様収容 ② 中広間 32名様収容 ③ 中広間16名様収容 ④ 個室 4名～12名様 ※ひと部屋に収容可能なご人数は44名様が最大です。お席を分かれてもよい場合は最大90名様まで収容可能です。
お席指定がある場合はお席料として550円/人頂戴いたします
全席 椅子テーブルのお席になっております。 座布団で正座の席はありません (1部屋のみ8名様までの掘りこたつ席があります)

● ご予約について

仮押さえは2週間までとさせていただきます。仮押さえ時点での契約書等の対応はいたしかねます。
現在、募集型のツアーの仮予約は対応を見合わせています ご予約確定の場合はご予約可能でございます。(キャンセルを前提とした仮押さえはご遠慮ください)
行き違いになりますので、ご連絡などの担当者様(幹事様)は、おひとりをお願いいたします。

キャンセル料について

当日キャンセル	お料理代 100%
前日キャンセル	正午までは無料(2名様まで)
予約自体の一括キャンセル	30日前より お料理代の30%

必ずご確認ください

● ご予約後～ご予約当日まで

当日連絡のつく代表者様・乗務員様の携帯番号をお知らせください
お問い合わせや変更のご連絡は①公式 LINE ②e-mail ③携帯ショートメールにてお願いいたします (恐れ入りますが <u>お電話での問い合わせは緊急時のみ</u> でお願いいたします)
ご人数の変更は前日の正午までにお願いいたします (正午以降はキャンセル料 100%申し受けます)
松花堂膳はお料理の内容が決まっておりますので、食材変更対応はいたしかねますのでご了承ください

● ご予約当日について

ご到着 15～20 分前にお電話いただきますようお願い申し上げます
滞在時間は <u>ご予約時間より</u> 松花堂ランチ 90 分 お会席コース 120 分となります
ドリンクの個人精算はご遠慮願います

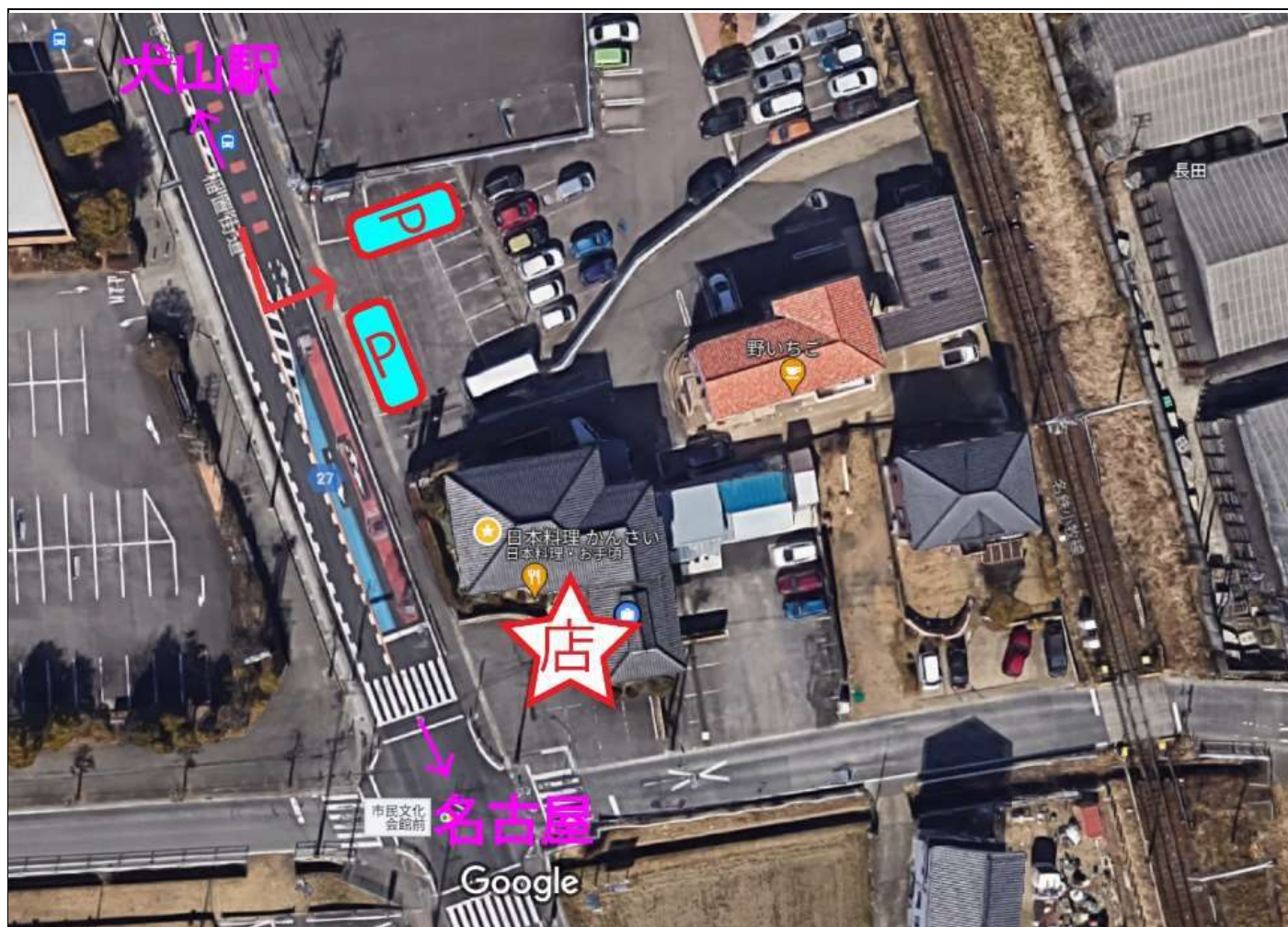
● 乗務員様のお食事について

松花堂膳 2300 円 (2530 円) のご用意がございます。 事前予約となります 別席でご用意いたします	
--	--

備考

インボイス番号	T2180002074774
e-mail	info@kansai29.com (受信できるよう設定ください)
公式 LINE	https://lin.ee/ALrVlmG LINE の対応が一番迅速です 

駐車場について (ドライバーさんにお渡してください)



店舗北側に広い駐車場があります。

(当店のマイクロバス駐車)

駐車できない場合は斜め向かいの公園にも停車可能です

赤枠Pが停めやすいです

Q&A (よくある質問)

- お席はテーブル席ですか？

小さな個室1部屋のみ掘りこたつ席がございますが、他はすべて椅子とテーブルスタイルになります

(正座の席はございません)

- 最大収容人数は？

椅子テーブルスタイルですと44名様が最大となります。同一席でなければ44名+23名+16名+8名で店内貸し切り最大90名様程まで収容できます

- 宗教やアレルギーの食材変更対応は？

アレルギーのお料理変更対応はできる限り対応いたしますが、シビアなリクエストなどは対応できかねますのでご了承ください。また、好き嫌いの食材変更は対応いたしかねますご了承くださいませ。

松花堂ランチはお料理内容がお決まりとなってしまうため、対応いたしかねます。

店内では小麦や卵を使用しておりますのでご理解の程お願い申し上げます

- 当店のマイクロバス送迎について

犬山駅やミューホテル、インディゴホテルなど送迎対応可能です

5000円以上のコース12名様以上で無料送迎しております。少人数の場合は有料にて対応しておりますのでご相談くださいませ。

- 全旅クーポンは取り扱いしておりません (他のクーポンもお取り扱いはございません)